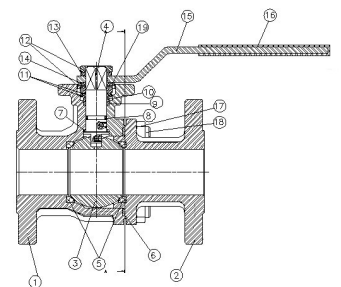
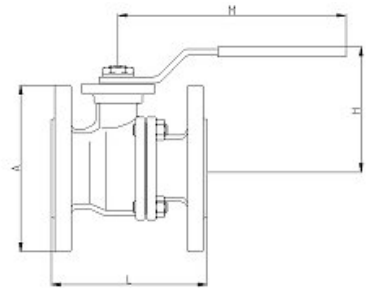


Модель 2528

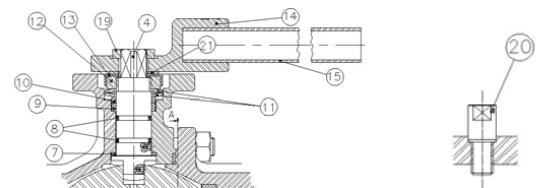
Полнопроходной фланцевый шаровой кран из нержавеющей стали

Описание

1. Полнопроходной фланцевый шаровой кран, двухсоставной
2. Фланцевое соединение согласно нормам DIN 2501
PN - 40 от DN 15 до DN 50
PN - 16 от DN 65 до DN 200
3. Сделан из нержавеющей стали марки CF8M
4. Норма дизайна-DIN 3357 / ISO 5752
5. Расстояние между лицевыми сторонами согласно DIN 3202 F4 / F5
6. Седло шара PTFE + 15 % F.V. (тефлон армированный стекловолокном)
7. От DN 32 спирольное металлическое уплотнение корпуса
8. Уплотнительное кольцо-Витон
9. Защита от протечек через отверстие штока
10. Возможен прямой монтаж привода согласно ISO 5211 (система запатентована)
11. Система блокирования
12. Антистатическое устройство
13. Огнебезопасная конструкция
14. Макс. рабочее давление 40/16 Kg/cm²
15. Макс. рабочая температура -30 °C+ 180 °C
16. Среда применения: отопление и водоснабжение.



№	Наименование	Материал
1	Корпус	Нерж. Сталь DIN 1.4408 (CF8M)
2	Крышка корпуса	Нерж. Сталь DIN 1.4408 (CF8M)
3	Шар	Нерж. Сталь AISI 316 / SS 316
4	Шток	Нерж. Сталь AISI 316 / SS 316
5	Уплотнение седла шара	Тефлон/PTFE+15% GF
6	Прокладка	SS+Graphite
7	Уплотнение штока	Тефлон/PTFE+graphite
8	Уплотнительное кольцо	Витон
9	Уплотнение штока	Тефлон
10	Шайба штока	Нерж. Сталь AISI 316
11	Пружинная шайба	Нерж. Сталь AISI 301
12	Гайка	Нерж. Сталь AISI 316
13	Шайба	Нерж. Сталь AISI 304
14	Ограничитель	Нерж. Сталь AISI 304
15	Ручка	Нерж. Сталь AISI 304
16	Чехол	Винил
17	Гайка	Нерж. Сталь AISI 316
18	Болт	Нерж. Сталь AISI 316
19	Контршайба	Нерж. Сталь AISI 304



Только для размеров : с 2 1/2" до 8"

14	Корпус ручки	Нерж. сталь AISI 304
19	Гайка	Нерж. сталь AISI 316
20	Ограничитель	Нерж. сталь AISI 304
21	Контршайба	Нерж. сталь AISI 304

Антистатическое устройство

Это устройство гарантирует электрическое постоянство между шаром-штоком-корпусом, что необходимо при транспортировке воспламеняющихся жидкостей

